

Un Jardin

N° 19 - Été 2020



qui vous ressemble

Rêve de Jardin

Harmonie

Lavande Bleu de Gien

Roses
et Rosiers

Tendance

Rêve - Moderne

Le Mojo Berry

(Re)Découverte

Les mélanges de vivaces colorées

Les DÉLOSPERMAS série



Idéales pour colorer les endroits secs ! Elles n'ont pratiquement pas besoin d'eau, aiment la sécheresse, le plein soleil et vous offrirons des couleurs vives et éclatantes du mois de mai jusqu'au début de l'hiver, tant que le soleil brille. Appelées également « fleurs de glace », elles peuvent tolérer un hiver froid.

Associations recommandées avec les Carex de la série Evercolor, les Rosiers série Sans Contrainte et les Sédum Sunsparkler



1. Délосpermas Wheels Of Wonder
2. Délосperma Hot Pink
3. Délосperma Fire
4. Délосperma Golden
5. Délосperma Purple

Sommaire

- 2 (Re)Découverte
- 4 Harmonie / Bleu de Gien
- 5 Jardin sans phyto
- 6 - 7 Roses et rosiers
- 8 - 9 Tendance - Rêve moderne
- 10 Les salons de jardin et la matière
- 11 Les pergolas Bois et bioclimatique
- 12 - 13 Le Mojo Berry
- 14 Coup de coeur
- 15 Entretien du jardin
- 16 Le Juste à Temps du Jardinier

Un Jardin qui vous ressemble est une publication de **Globe Planter**

Directeur de publication : Jean Pouillart

Rédacteur en chef : Daphné Aubry

Conception graphique : Globe Planter

Impression : Imprimerie Giennoise

Tirage : 2 500 exemplaires

L'édito de Jean



Quel printemps !

Nous vivons d'expériences, mais celle-ci n'avait jamais existé. Nous avons dû nous adapter à cette situation et c'est votre jardin qui en a profité. Vos plantes n'ont jamais été autant bichonnées. Vous leur avez dédié une attention sans pareil et ce n'est pas fini. Maintenant qu'elles ont pris l'habitude, elles vont vous réclamer encore plus.

Offrez leur un arrosage au goutte à goutte pour passer les périodes sèches et un bon paillage qui évitera l'évaporation et les herbes en concurrence. Profitez de l'été sur votre terrasse avec vos amis autour d'un bon repas préparé sur votre plancha. Et si vous n'avez pas réussi à finir de planter, sachez que vous le pouvez tout l'été à condition d'arroser régulièrement ou alors attendez l'automne.

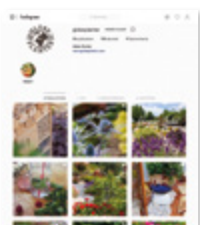
Profitez bien de votre jardin et bon été.

Nouveau !

Suivez nous



Sur Instagram



La Paysagerie

du lundi au samedi

10h00 - 12h30 / 13h30 - 18h30



Harmonie

Lavande Bleu de Gien

Toujours en Bleu et ses Alliances



La floraison longue de presque 3 mois est la principale qualité de cette lavande, mais elle présente également un beau feuillage qui ne se tache pas l'hiver. En fait elle est belle toute l'année. A associer avec des rosiers couvre-sol pour éloigner les pucerons et donner du relief. Elle se plait également en pot ou en bac.

Nos idées d'associations :

Gaura
Walberton's®
Pink Fountain



Rosier Knirps®



Géranium vivace
Orkney Cherry



Nos Conseils :

Besoin en eau : Supporte bien la sécheresse

Arrosage : Ne pas oublier d'arroser les plantes en pot, et pailler celles en pleine terre

Entretien : Tailler les fleurs fanées et réduire de quelques centimètres le feuillage

Période de nettoyage : Septembre

Période de taille : Mars

Exposition (détail) : Soleil

Nature du feuillage :

Persistant

Couleur de floraison :

Violet-bleu

Couleur du feuillage : Gris/
vert

Période de floraison : Juin
à août

Hauteur : 0,40 cm

Largeur : 0,40 cm

Rusticité : -15 / -20

Parfum : ***

La forme : Compact /
buissonnant

Utilisation : Composition,
couvre-sol, en haies basses, en
massifs, en pots, en bacs

Sol : Tous sols de préférence
drainants



Jardin sans phyto

Les produits de synthèse étant désormais interdits, comment prendre soin de son jardin ?

La présence d'insectes pollinisateurs et auxiliaires est indispensable à l'équilibre écologique de la nature. Leur présence permet de réguler naturellement celle de nombreux ravageurs et favorise la biodiversité pour un jardin en pleine santé.

Installer un hôtel à insectes dans son jardin pour les protéger est donc utile; tout comme adopter une autre manière de jardiner.

Il va falloir se comporter différemment au jardin en observant et en acceptant, par exemple, de supprimer une grappe pleine de pucerons ou de maladie pour éliminer le cœur du problème assez tôt avant qu'il n'atteigne davantage la plante.

Notre partenaire Neudorff propose une gamme complète de produits pour vous aider à combattre les inégalités et rendre plus présentables vos plantes et vos fruits.



Pour vous aider contre la pyrale du buis Neudorff propose «Spruzit».

- * Agit par contact en provoquant tout d'abord la paralysie puis l'élimination des chenilles
- * La combinaison du pyrèthre et de l'huile de colza agit contre les insectes adultes, les larves et les oeufs.
- * Bien supporté par les plantes.
- * Action rapide.
- * Il y a 2 à 3 générations de pyrale du buis par an. Il convient donc de traiter en mars / avril lorsque les jeunes chenilles quittent leurs cocons, et en juin / juillet lors de l'éclosion de la deuxième et troisième génération.
- * Utilisable en Agriculture Biologique.

Contre la pyrale du buis

Qu'est-ce que la pyrale ?

La pyrale est une petite chenille introduite accidentellement en Europe dans les années 2000 et qui a vite fait des ravages car elle n'a aucun prédateur naturel. Elle est reconnaissable à sa tête noire et son corps vert clair, strié de vert foncé.

Elle se nourrit exclusivement de buis (feuilles et écorce) et une invasion de l'espèce provoque de lourds dégâts.

Pour s'en débarrasser une lutte mécanique par simple prélèvement (les chenilles n'étant pas urticantes) est possible mais très fastidieuse.



À la Paysagerie, nous établissons un diagnostic de vos plantes malades et vous conseillons sur les produits de la gamme Neudorff que nous vous proposons

Roses et Rosiers

La rose est souvent considérée comme étant la reine des fleurs et symbolise un sentiment selon sa couleur lorsqu'elle est offerte en bouquet.

Choisie pour son parfum, sa couleur ou sa forme, on la retrouve dans quasiment tous les jardins.

Mais comment choisir son rosier ?

Les rosiers sélectionnés par **Globe Planter** sont issus d'un partenariat étroit avec le rosériste allemand **Kordes**, créateur de roses outre Rhin depuis plus de 100 ans.

Les variétés retenues présentent une très grande résistance aux maladies (mildiou, oïdium, taches noires...).

Ils ont également la particularité de refleurir abondamment et d'avoir une bonne résistance au froid.

Cette recherche de résistance et de beauté est reconnue officiellement par le **label ADR**, l'un des labels les plus difficiles à obtenir pour les nouvelles variétés de rosiers

La **Paysagerie** vous propose une large gamme de rosiers, dont voici quelques exemples, ayant chacun sa spécificité :

Les rosiers **«Nectar Garden®»** sont une gamme de rosiers aux étamines qui attirent les abeilles

Les rosiers **«Parfuma®»** sont parfumés et résistants aux maladies

Les rosiers **«Eleganza®»** vous donneront des fleurs à bouquets

Les rosiers **«Sans Contraintes®»**, seule gamme de rosiers rampants, se caractérisent par le fait qu'ils n'ont pas de maladie et sont faciles à vivre.

Les rosiers **«Féériques®»** sont les rosiers dits romantiques avec leur look de roses anciennes.



Rosiers Novalis® de la gamme des rosiers Féériques

Venez découvrir toute notre gamme de rosiers ayant le label ADR, que nous pouvons vous proposer, à **La Paysagerie**

CLIMBING MAX

Les Meilleurs Rosiers Grimpants

La gamme des rosiers qui sont réellement grimpants. Puissants et naturellement résistants, ils peuvent supporter la taille irrégulière chez les particuliers.

LES AVANTAGES :

- Naturellement résistants
- Très florifères
- Vrais grimpants



Climbing Max

Laguna®



Lilliputs®

Flirt 2011®

LILLIPUTS®

Les Rosiers de Premier Plan

La gamme des rosiers aux petites fleurs pour l'utilisation en potées fleuries, en massifs ou en bordures. Naturellement très résistants et à l'entretien facile.

LES AVANTAGES :

- Nombreuses petites fleurs
- Faciles en pots
- Naturellement résistants
- Taille simplifiée
- Défloraison propre

PATIOROSE®

Idéal pour les terrasses

La gamme des rosiers faciles en pots. Faciles à cultiver en pots, et élégants sur la terrasse. Naturellement résistants aux maladies.

LES AVANTAGES :

- Fleurs moyenne
- Faciles à associer
- Naturellement résistant
- aux vivaces
- Joli port en pot
- Taille simple



Patiorose®

Garden of Rose®



Les Rosier Sans Contraintes®

Knirps®

LES ROSIER SANS CONTRAINTES®

Pas de maladies, faciles à vivre

La seule gamme de rosiers rampants. Faciles à tailler et vrais couvre-sol pour combattre les mauvaises herbes. Abondante floraison en pot comme en massifs. 100% ADR (Sweet knirps est une mutation de Knirps)

LES AVANTAGES :

- 100% ADR
- Génèreuse floraison
- Vrai couvre-sol
- Unique gamme

URBAN STREETLIGHT®

Idéal pour les massifs fleuris

Les rosiers qui poussent bien en massifs. Naturellement très résistants et abondants en fleurs du printemps aux gelées.

LES AVANTAGES :

- Naturellement résistant
- Très florifères
- Pour massifs



Urban Streetlight®

Sœur Tatin®

Tendance

Rêve - Moderne

INSTITUT
SENS
JARDIN

Depuis le thème
« **Rêve - Moderne** » de l'institut
des sens et de la couleur au jardin,
les couleurs phares sont l'Acier et
le Parme



Notre espace extérieur a désormais une place tout aussi importante que l'intérieur.

Les accessoires pour décorer le jardin sont donc d'une importance capitale et notamment tout ce qui est sphérique pour être dans sa bulle, dans son rêve. Boules en pierres naturelles ou panneaux « bulles » sont les accessoires primordiaux d'une déco de jardin réussie.





Rosier Duchesse Christiana® / La Belle Rouet

La rose, essence même du romantisme est la fleur reine.

Les lanternes en métal raffinées illumineront le jardin à la tombée de la nuit et votre table se parera d'une lampe cône du plus bel effet.

Le jardin se fera dans un terrarium éclairé pour prolonger à l'intérieur l'envie d'être au jardin ou si l'on n'a pas la chance d'en avoir un.



Découvrez à *La Paysagerie* notre « espace inspiration » unique.

Nous y avons mis en situation une grande partie des matériaux et de végétaux que nous proposons.

Véritable promenade colorée et olfactive dans une atmosphère hors du temps où règne la tranquillité, vous passerez d'ambiance en ambiance et glanerez des idées pour l'aménagement de votre jardin.

A la Paysagerie, nos experts pourront vous conseiller autant sur les accessoires, plantes et matériaux rigoureusement sélectionnés concernant l'ambiance de la tendance « Réve-Moderne » que sur bien d'autres ambiances encore et ainsi vous proposer un choix d'associations pour vous aider à créer le jardin de vos rêves.

Notre équipe, particulièrement attentive à la communication et à l'écoute, saura tenir compte de vos goûts et de vos envies pour vous accompagner et vous proposer des services adaptés et personnels.



Le mobilier du jardin

Le mobilier de jardin se choisit de la même manière que son mobilier intérieur. Le style est aussi important que la matière que vous allez sélectionner.

Il va vous permettre de passer de bons moments en famille ou entre amis tout au long de l'été et doit s'intégrer parfaitement dans votre espace.

Le bois reste une valeur sûre pour sa résistance et son charme intemporel dont on ne se lasse pas combiné avec le métal pour un style « industriel » chic.

De leur côté les tables avec leur plateau Trespa ou Dekton (Nouvelles matières particulièrement résistantes, extrêmement robustes et faciles d'entretien) apporteront un côté élégant, moderne et très décoratif tout en étant également résistants.



Le choix se fait donc selon vos envies, votre style et celui que vous souhaitez donner à votre extérieur.



Enfin un style coloré urbain avec la série « arc en ciel » égayera votre terrasse ou votre balcon.



Nos experts peuvent vous accompagner et vous conseiller une fois toutes vos attentes et envies déterminées.

Venez découvrir toute la gamme de salons de jardin que nous pouvons vous proposer à *la Paysagerie*

Les pergolas

Bois et Bioclimatique



Installer une pergola dans son jardin est comme créer une pièce de vie supplémentaire. Les pergolas selon les matériaux choisis (bois ou métal) s'adaptent à tous les styles.

Les pergolas bioclimatiques offrent non seulement une ombre appréciable lorsque le soleil est trop brûlant mais aussi un toit contre la pluie tout en profitant de la luminosité naturelle.



Le bois est un matériau résistant, nécessitant peu d'entretien et supportant bien les intempéries. Les pergolas en bois ont un style plutôt classique et élégant pouvant se marier avec tout type d'architecture d'habitation.

Les pergolas en métal quant à elles sont ultra-résistantes à tous types de climats, ne subissent pas les ravages du temps et ne réclament aucun entretien particulier.

Choisir une pergola c'est faire durer le plaisir de profiter de son extérieur quelle que soit la situation climatique tout en alliant style et élégance.

Nous vous livrons gratuitement dans
Gien et pouvons également vous livrer
dans le pays giennois, renseignements

à *La Paysagerie*



Le Mojo Berry

Les mûriers sont généralement des arbres au fort développement.

Le Mojo Berry, véritable mûrier du balcon est une plante naine au port compact. Il peut se cultiver en pot comme en pleine terre et produit autant de fruits que ses grands frères.

Ses mûres délicieuses sont sucrées et légèrement acidulées.

Exposition (détail) : soleil

Nature du feuillage : caduc

Couleur de floraison : blanc

Couleur du feuillage : vert

Période de floraison : août à
septembre

Hauteur : 1,50

Largeur : 1,50

Rusticité : -07 / -10

La forme : buissonnant

Utilisation : en massifs, en pots,
en bacs

Sol : drainant



Nos Conseils

Besoin en eau : arroser par temps sec

Entretien : taille courte en mars

Période de nettoyage : Novembre

Période de taille : Mars



Sirop de mûres

Ingédients

Mûres bien noires

Eau (20 cl par kilo de fruit)

Sucre (700 gr par litre de jus)

Ustensiles :

Tamis

Pilon

Laver les mûres et les faire chauffer au bain-marie avec l'eau jusqu'à ce que les fruits aient donné leur jus.

Verser sur un tamis garni d'un linge fin et presser avec un pilon.

Faire cuire 5 minutes le jus de mûres avec le sucre.

Mettre en bouteille.

Trucs et Astuces

Pour simplement aromatiser votre eau ou votre limonade fraîche, mettez quelques fruits dans le verre de vos convives, aussi beau que bon !



Bon appétit !



Coup de cœur pour l'Escallonia Pink Elle

Petit bouquet pour l'été

L'Escallonia Pink Elle est un arbuste compact composé de feuilles rondes, coriaces, persistantes et à la floraison en panicule rose et blanc de juin jusqu'aux gelées.

Cette petite plante se place partout au jardin comme sur la terrasse. Elle aime les terres drainantes et ne supporte pas les vents secs à répétition.

Floraison : De juin à septembre

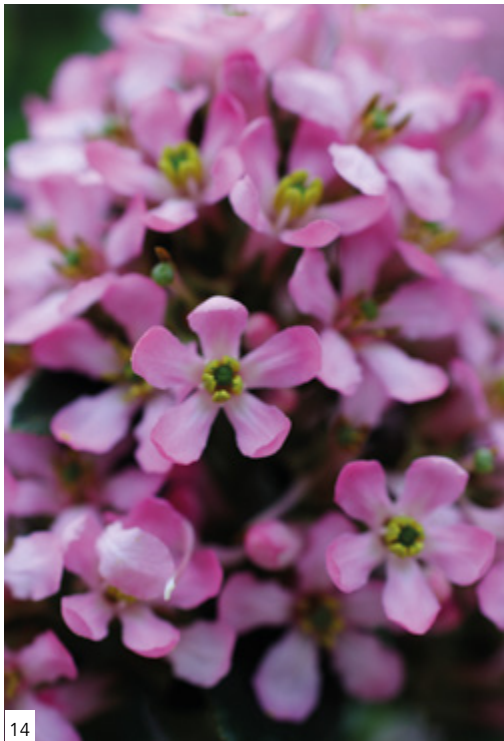
Taille : L 0,60 H : 0,80

Rusticité : -10 / -15 °C

Exposition : Soleil

Idée d'association :

Sauge Wendy's Wish, Lilas des Indes
Babe, Cordyline Pink Passion



L'équipe Globe Planter met à votre disposition son personnel qualifié et son matériel professionnel pour réaliser l'ensemble des soins d'entretien du jardin.

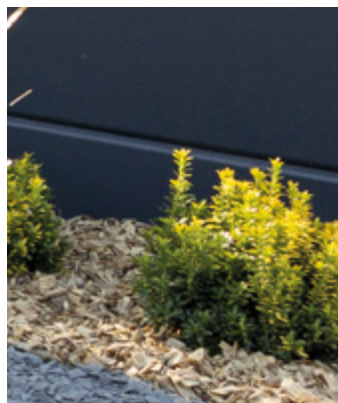
Nos jardiniers-paysagistes s'adaptent à vos espaces. Un jardin classique ou très structuré ne s'entretient pas de la même manière qu'un jardin à l'anglaise. Qu'attendez-vous de votre gazon (agrément, détente en famille, pratique

sportive) ? A chaque gazon, haie, massif, une technique d'entretien différente.

Nos professionnels sont formés à toutes ces techniques d'entretien et vous proposeront également un paillage, qu'il soit végétal ou minéral selon votre sol et l'esthétisme que vous souhaitez donner à votre espace extérieur.

Expert en gestion différenciée

Notre engagement : concilier esthétique et respect du végétal !



Tous les **déchets de tonte et de petites tailles d'arbustes sont compostés** puis utilisés pour amender les cultures agricoles. Les déchets de tailles et d'élagages sont broyés et stockés sur notre plateforme pour servir de paillage naturel.

Nous proposons des **amendements organiques** avec notre partenaire Neudorff, spécialisé dans la confection de produits biologiques pour le jardin.

Nous privilégions au maximum **la taille douce**, pour limiter la mutilation des végétaux, porte ouverte aux maladies et parasites qui peuvent menacer la vie des plantes.

Deux types d'intervention

Interventions ponctuelles : nous convenons d'un rendez-vous chez vous pour établir un devis détaillé des prestations dont vous avez besoin.

Contrat d'entretien annuel : nous vous rencontrons et visitons votre jardin pour quantifier et planifier précisément les interventions de l'année.



Globe Planter Services est agréé en tant que société pour le Service à la Personne pour toutes les prestations éligibles relatives à l'entretien du jardin.

Le Juste à Temps du jardinier

• Au jardin •

- Semer les annuelles ou bisannuelles en juin et juillet
- Planter les arbres et arbustes achetés en conteneur
- Attacher les plantes grimpantes afin de les maintenir près de leur support
- Surveiller les éventuelles attaques de pucerons ou autres insectes (inspecter régulièrement le dessus et le dessous des feuilles)
- Éliminer les fleurs fanées ainsi que les gourmands des rosiers et fraisiers
- Couper le feuillage des fleurs à bulbe de printemps uniquement lorsque celui-ci est jaune et sec (si vous coupez vert, vos bulbes ne pourront pas se régénérer)

• À l'intérieur •

- Veiller à laisser vos plantes dans la lumière même lorsque vous partez en vacances (penser à installer un système d'arrosage le cas échéant)
- Sortir vos plantes à l'abri du soleil direct (sous un arbre ou un voile d'ombrage) pour leur faire prendre l'air (attention toutefois aux courants d'air)
- Attention au soleil direct même à l'intérieur. Eloigner vos plantes des fenêtres si besoin
- Arroser quotidiennement l'été pour maintenir le terreau frais (arroser par le haut du pot puis laisser la soucoupe se remplir un peu)
- Apporter de l'engrais à vos végétaux sous forme liquide ou de bâtonnet. Veiller à bien respecter les dosages !

• Au Balcon / En Terrasse •

- Composer des jardinières avec les plantes estivales (géranium, bégonia, dipladénia, pétunia, lantana, anthémis, etc.)
- Arroser régulièrement vos potées surtout celles en plein soleil (tous les jours si nécessaire)
- Espacer suffisamment les végétaux pour leur assurer un développement et une floraison optimaux
- Penser à pailler vos potées pour maintenir la fraîcheur et limiter la corvée du désherbage

• Au Potager •

- Planter les légumes-fruits (tomates, poivrons, etc.)
- Prévenir / surveiller le risque de maladies (mildiou pour les tomates) et les attaques d'insectes (chenilles et limaces pour les choux)
- Semer la plupart des légumes d'été et d'automne
- Arroser tous les jours vos légumes surtout en plein été
- Pailler vos jeunes plants avec des cosses de sarrasin (paillage spécialement adapté au potager)
- Placer une planchette ou des copeaux de bois sous vos melons et courges pour les protéger de l'humidité stagnante du sol



LE POUVOIR EST DANS NOS ASSIETTES

Chaque Vendredi venez à la Paysagerie récupérer votre commande de

Bons produits

passée sur

laruchequiditoui.fr



Globe Planter 287 route de Bourges - 45500 POILLY LEZ GIEN

Tél. 02 38 29 54 55 - info@globeplanter.fr - www.globeplanter.com

Horaires d'ouvertures : du lundi au samedi de 10h00 - 12h30 / 13h30 - 18h30