



Dahlia



*Mystic Ladies*

Contraste Florifère







## Contraste Florifère

Cette fleur simple se met parfaitement en valeur sur le fond noir du feuillage. La floraison est abondante tout l'été jusqu'à l'automne. Ces dahlias peuvent être mélangés aux massifs de vivaces et d'arbustes. Très belle mise en valeur dans les bacs et les pots.

## LES AVANTAGES :

- Floraison abondante
- Joli contraste
- Peu d'entretien



### Dahlia Enchantment

Élégance étoilée !

**Exposition :**  
soleil

**Taille :**  
L : 0,80 H : 080

**Rusticité :**  
-03 / -07 °C

**Floraison :**  
juillet à novembre

**Utilisation :** en massifs, en pots, en bacs

**Forme :** buissonnant

### Nos idées d'association

Rosier Innocencia®

Roseau de Chine Yatai Dance

Fuscain du Japon Paloma Blanca



Dreamer



Enchantment







**Fantasy**



**Haze**



**Illusion**



**Memories**



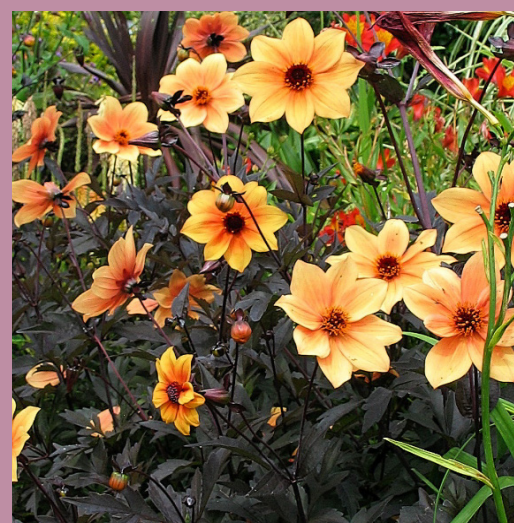
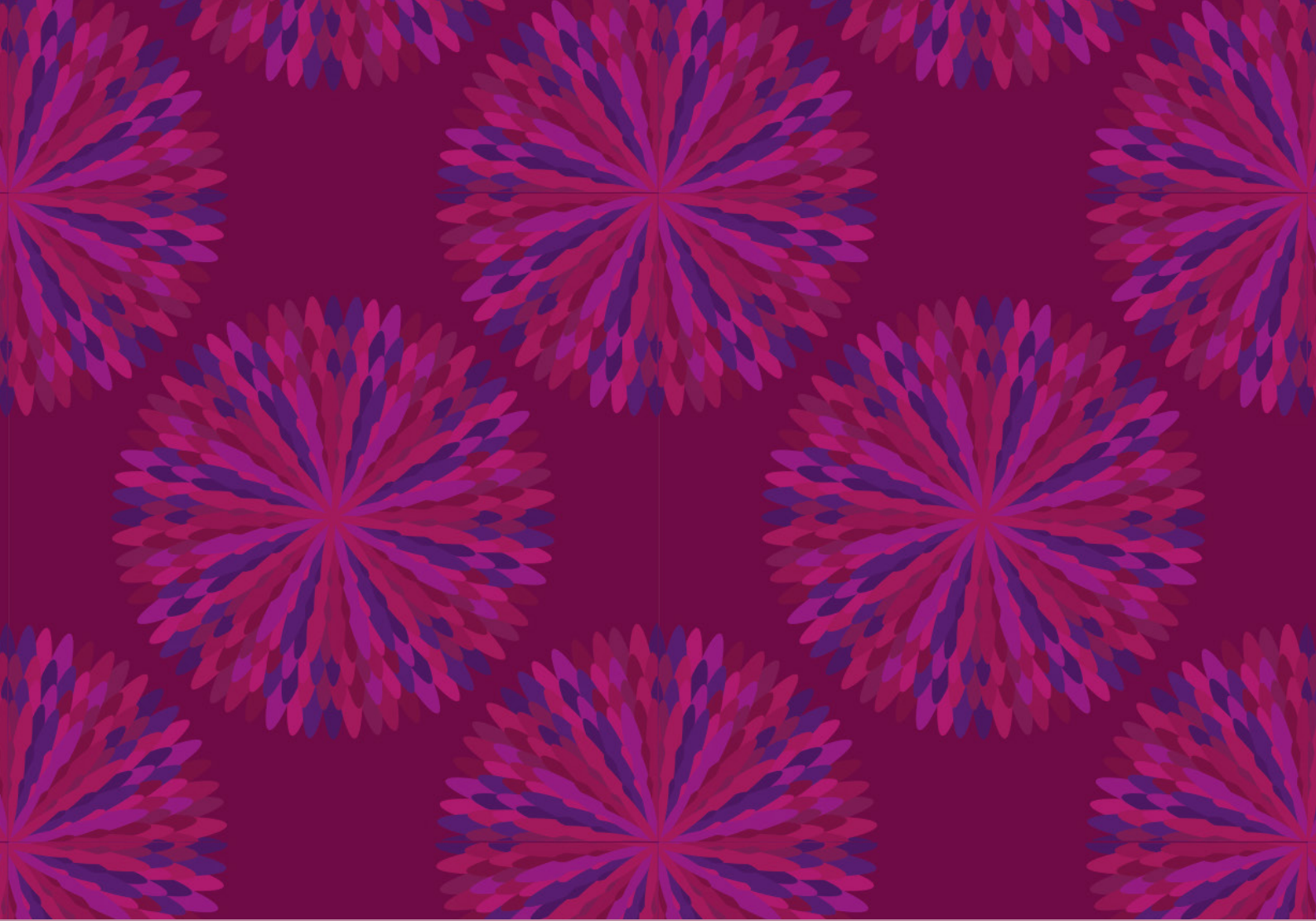
**Spirit**



**Wizard**







Votre contact pour toute information :  
**Jean POUILLART**  
Courriel : [info@globeplanter.fr](mailto:info@globeplanter.fr) , Téléphone : 02 38 29 54 55